



АЛЮМИНИЕВАЯ
АССОЦИАЦИЯ

**БЛОЧНО-МОДУЛЬНЫЕ
ИНФЕКЦИОННЫЕ ГОСПИТАЛИ НА
30 КОЕК С ВОЗМОЖНОСТЬЮ
РАСШИРЕНИЯ ДО 60 И 90 КОЕК,
НА ОСНОВЕ AI РЕШЕНИЙ**

Апрель 2020 год

ПОЛНЫЙ ЦИКЛ СОЗДАНИЯ МОДУЛЬНЫХ БЫСТРОВОЗВОДИМЫХ СБОРНО-РАЗБОРНЫХ ЗДАНИЙ в соответствии с ГОСТ 22853-86



АЛЮМИНИЕВАЯ
АССОЦИАЦИЯ



КОНСТРУКТОРСКО-
ТЕХНОЛОГИЧЕСКАЯ
ПОДГОТОВКА
ПРОИЗВОДСТВА



ИЗГОТОВЛЕНИЕ НА
ЗАВОДЕ



ДОСТАВКА В ЛЮБЫЕ
РЕГИОНЫ
РОССИЙСКОЙ
ФЕДЕРАЦИИ



МОНТАЖ «ПОД
КЛЮЧ», ВКЛЮЧАЯ
ОТДЕЛОЧНЫЕ И
ПУСКОНАЛАДОЧНЫЕ
РАБОТЫ



ГАРАНТИЙНОЕ
ОБСЛУЖИВАНИЕ



ОСНОВНЫЕ ЭТАПЫ ВОЗВЕДЕНИЯ БЛОЧНО-МОДУЛЬНОГО СБОРНО-РАЗБОРНОГО ЗДАНИЯ



Элементы модулей заводской готовности (панели пола, перекрытий и колонны) на складе



Собранный каркас здания из блок-модулей



Обшивка каркаса трехслойными сэндвич-панелями



Разводка и подключение инженерных коммуникаций



Внутренняя отделка помещений



СКОРОСТЬ ВОЗВЕДЕНИЯ БЛОЧНО-МОДУЛЬНОГО СБОРНО-РАЗБОРНОГО ЗДАНИЯ



1. ПРОЕКТИРОВАНИЕ



2. ПРОИЗВОДСТВО



3. КОМПЛЕКТАЦИЯ



4. ДОСТАВКА



5. СТРОИТЕЛЬНО-
МОНТАЖНЫЕ РАБОТЫ



3,5 МЕСЯЦА*

* Срок реализации проекта с альтернативной технологией возведения капитального здания на металлическом сварном каркасе в 1,5-2 раза больше при сопоставимой стоимости и без возможности в дальнейшем разобрать здание и переместить его в другую локацию с изменением назначения

ИНФЕКЦИОННЫЙ КОМПЛЕКС на основе БЛОЧНО-МОДУЛЬНОЙ ТЕХНОЛОГИИ

ОБЩИЕ СВЕДЕНИЯ



АЛЮМИНИЕВАЯ
АССОЦИАЦИЯ

Основные технико-экономические показатели

№ п/п	Параметры	ед.изм.	30 коек	60 коек	90 коек
1	Площадь здания	м2	2 256	3 072	4 278
2	Размер в осях	м	87,5 x 64,7	87,5 x 64,7	91,7 x 87,5
3	Высота помещений от пола до потолка	м	3	3	3
4	Кол-во блок-модулей	шт.	173	231	299

Общие сведения

1. Инфекционный госпиталь представляет собой одноэтажное быстровозводимое блочно-модульное здание с облицовкой трехслойными сэндвич-панелями. **Климатическое исполнение в соответствии с регионом локации.**
2. Базовое решение инфекционного госпиталя на **30 коек** с возможностью расширения **до 60 и 90 коек**.
3. Госпиталь поделен на **«чистую»**, **«нейтральную»** и **«грязную» зоны**. В «чистой» зоне располагаются административные и технические помещения. В «нейтральной» зоне – реанимация и лабораторно-диагностический блок. В «грязной» зоне приемное отделение и инфекционный блок.
4. **Лабораторно-диагностический блок содержит микро-биологическую и клинико-диагностическую лаборатории, кабинеты рентгена и УЗИ.**
5. Инфекционный блок содержит инфекционные боксы для размещения 30, 60 или 90 больных с обеспечением приема больного с улицы через шлюз, и доступ врачей через шлюз со стороны коридора отделения.
6. Госпиталь содержит все необходимые вспомогательные помещения: процедурные, стерилизационные, дезинфекционные, прачечные, комнаты для хранения грязного белья, одежды, ит.д.
7. Госпиталь подключается к внешним сетям энергоснабжения (электроэнергия, холодная и горячая вода), оснащен системой канализации с локальной системой очистки и дезинфекции, системой вентиляции с устройством фильтрации и дезинфекции, системой централизованной подачи медицинских газов.
8. В соответствии с гигиеническим требованиями и требованиями повышенной стойкости материалов при проведении ежедневных влажных уборок и дезинфекций помещений в проекте применены алюминиевые решения стен, окон, дверей и потолков.

БЛОЧНО-МОДУЛЬНЫЙ ИНФЕКЦИОННЫЙ КОМПЛЕКС НА 30 КОЕК

ПЛАНИРОВОЧНОЕ РЕШЕНИЕ на основе СП 158.13330.2014



АЛЮМИНИЕВАЯ
АССОЦИАЦИЯ

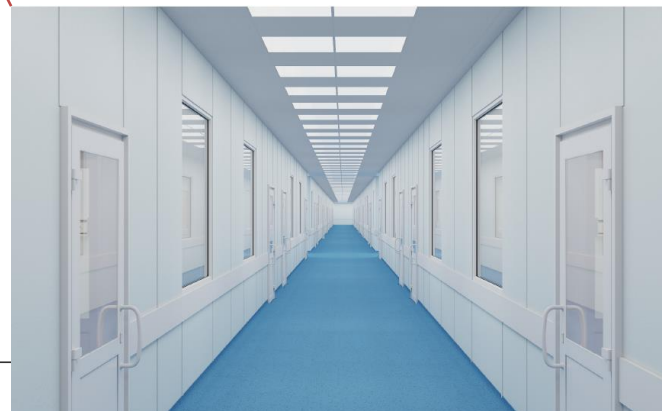
Функциональное зонирование

- Дезинфекционное отделение
- Общие помещения
- Отделение интенсивной терапии на 6 коек
- Палатное отделение на 30 коек
- Приемно-диагностическое отделение
- Санпропускники
- Технические помещения



30 КОЕК

Пример интерьерных решений



БЛОЧНО-МОДУЛЬНЫЙ ИНФЕКЦИОННЫЙ КОМПЛЕКС НА 30 КОЕК

СХЕМА ГЕНПЛАНА



АЛЮМИНИЕВАЯ
АССОЦИАЦИЯ



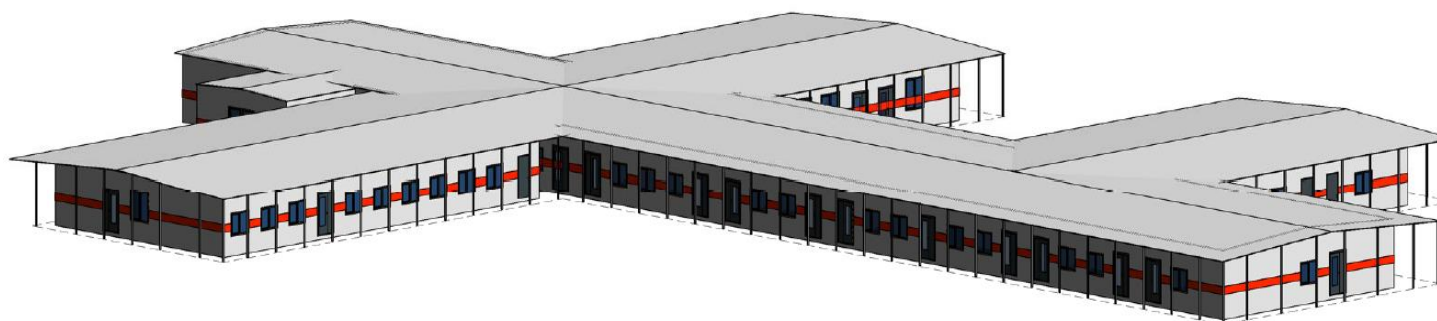
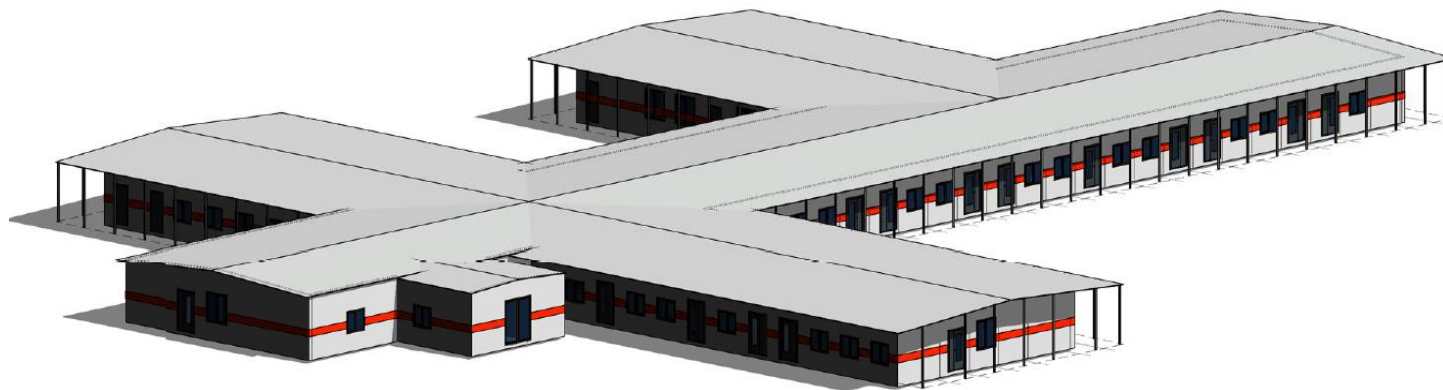
1. Инфекционный корпус на 30 коек
2. Контрольно-пропускной пункт
3. Контрольно-пропускной пункт
4. Трансформаторная подстанция
5. Дизельгенераторная
6. Площадка для мусоросборников
7. Кислородный пункт
8. Очистные сооружения
9. Автостоянка
10. Дезинфекция автомобилей
11. Блок инженерных систем (ИТП, насосная, компрессорная и др.)

Площадь участка 1,49 Га

ЗДАНИЕ ИНФЕКЦИОННОЙ БОЛЬНИЦЫ НА 30 КОЕК АКСОНОМЕТРИЯ



АЛЮМИНИЕВАЯ
АССОЦИАЦИЯ



БЛОЧНО-МОДУЛЬНЫЙ ИНФЕКЦИОННЫЙ КОМПЛЕКС НА 30 КОЕК С РАСШИРЕНИЕМ ДО 60 КОЕК



АЛЮМИНИЕВАЯ
АССОЦИАЦИЯ

Функциональное зонирование

- Дезинфекционное отделение
- Общие помещения
- Отделение интенсивной терапии на 6 коек
- Палатное отделение на 30 коек
- Приемно-диагностическое отделение
- Санпропускники
- Технические помещения



БЛОЧНО-МОДУЛЬНЫЙ ИНФЕКЦИОННЫЙ КОМПЛЕКС НА 30 КОЕК С РАСШИРЕНИЕМ ДО 60 КОЕК СХЕМА ГЕНПЛАНА



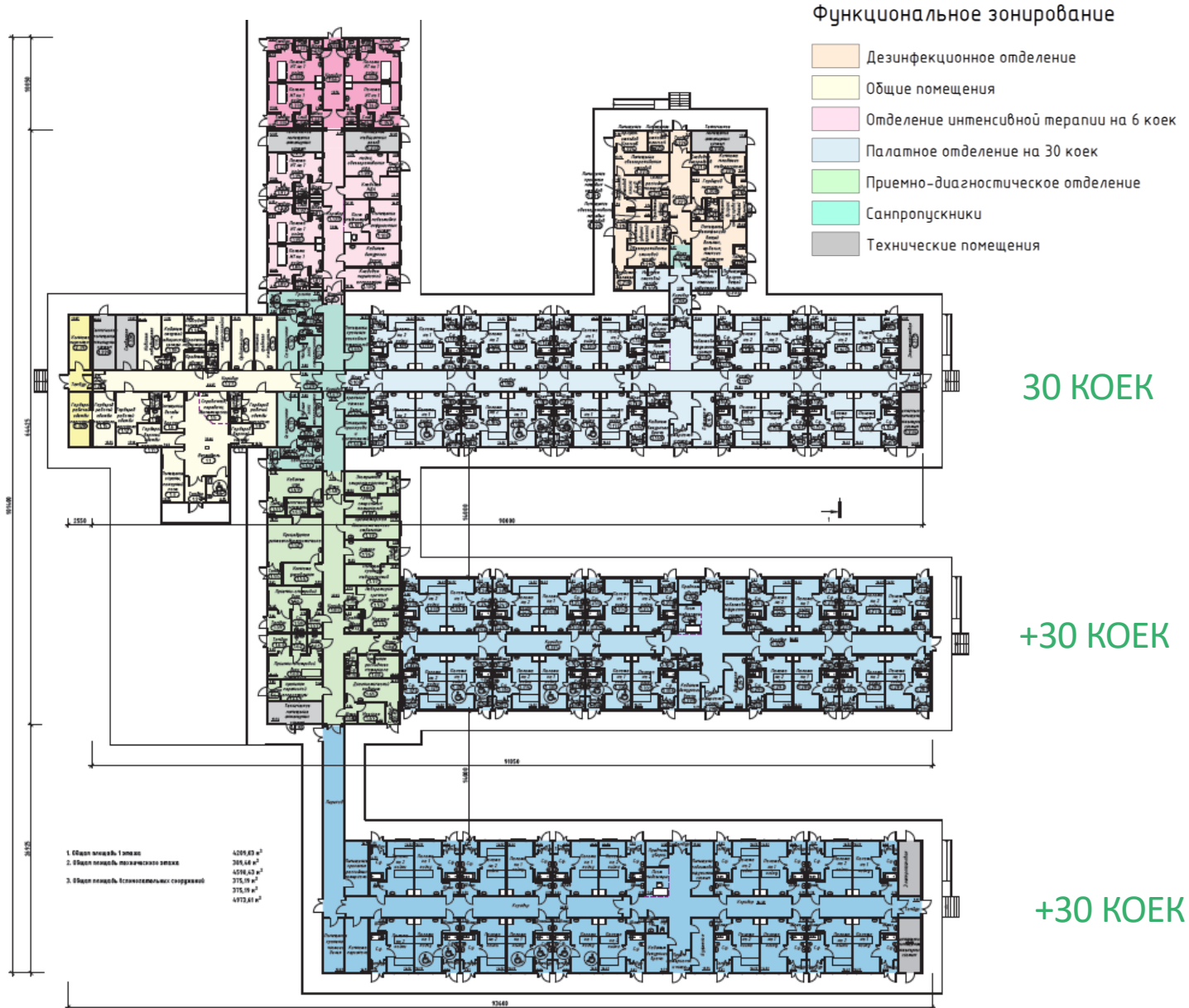
1. Инфекционный корпус на 30 коек
2. Контрольно-пропускной пункт
3. Контрольно-пропускной пункт
4. Трансформаторная подстанция
5. Дизельгенераторная
6. Площадка для мусоросборников
7. Кислородный пункт
8. Очистные сооружения
9. Автостоянка
10. Дезинфекция автомобилей
11. Блок инженерных систем (ИТП, насосная, компрессорная и др.)

Площадь участка 1,49 Га

БЛОЧНО-МОДУЛЬНЫЙ ИНФЕКЦИОННЫЙ КОМПЛЕКС НА 30 КОЕК С РАСШИРЕНИЕМ ДО 90 КОЕК



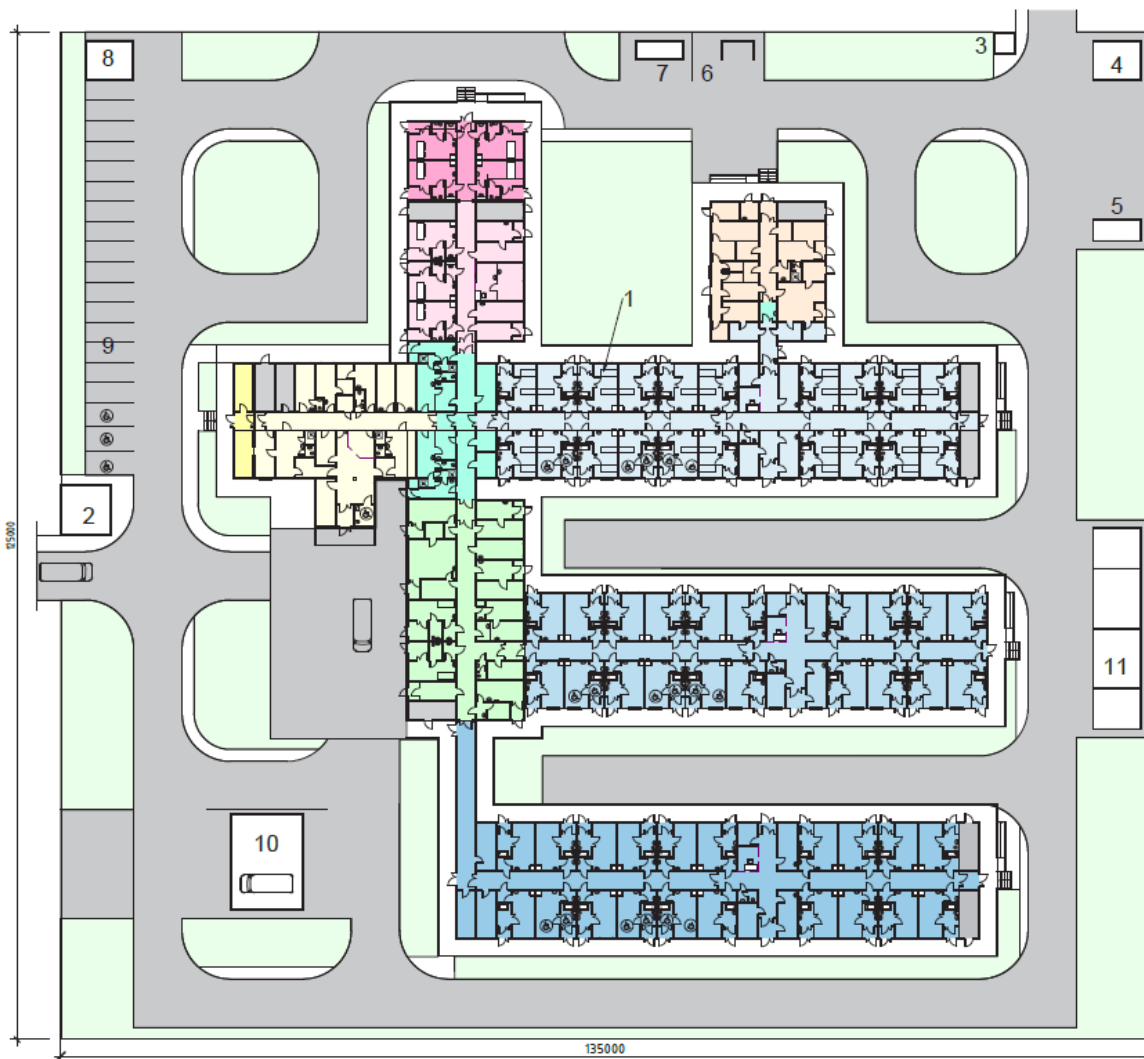
АЛЮМИНИЕВАЯ
АССОЦИАЦИЯ



БЛОЧНО-МОДУЛЬНЫЙ ИНФЕКЦИОННЫЙ КОМПЛЕКС НА 30 КОЕК С РАСШИРЕНИЕМ ДО 90 КОЕК СХЕМА ГЕНПЛАНА



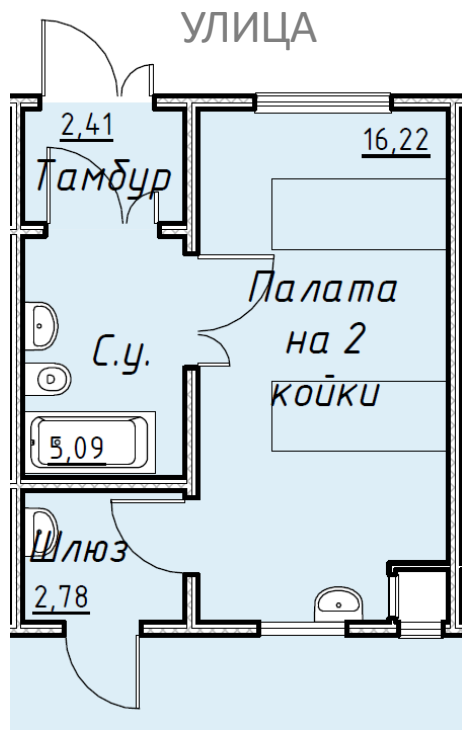
АЛЮМИНИЕВАЯ
АССОЦИАЦИЯ



1. Инфекционный корпус на 30 коек
2. Контрольно-пропускной пункт
3. Контрольно-пропускной пункт
4. Трансформаторная подстанция
5. Дизельгенераторная
6. Площадка для мусоросборников
7. Кислородный пункт
8. Очистные сооружения
9. Автостоянка
10. Дезинфекция автомобилей
11. Блок инженерных систем (ИТП, насосная, компрессорная и др.)

Площадь участка 1.69 Га

ЗДАНИЕ ИНФЕКЦИОННОЙ БОЛЬНИЦЫ ТИПОВОЙ БОКС



КОРИДОР

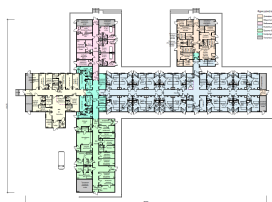
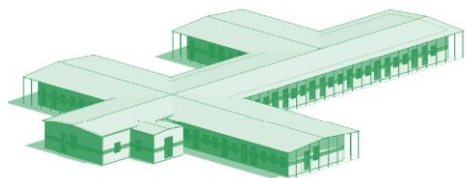
Пример интерьерных решений



СТОИМОСТЬ БЛОЧНО-МОДУЛЬНОГО ИНФЕКЦИОННОГО КОМПЛЕКСА НА 30, 60 И 90 КОЕК С ПРИМЕНЕНИЕМ AI РЕШЕНИЙ



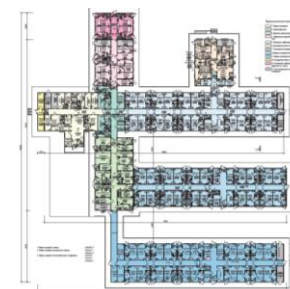
АЛЮМИНИЕВАЯ
АССОЦИАЦИЯ



30 КОЕК



60 КОЕК



90 КОЕК

		30 КОЕК	60 КОЕК	90 КОЕК
1	Комплект быстровозводимого блочно-модульного здания в одноэтажном исполнении, в том числе:	162 640 000*	221 463 000*	308 393 000*
	Изготовление и комплектация	86 469 000	117 742 000	163 960 000
	Доставка	14 287 000	19 454 000	27 090 000
	Приточно-вытяжная вентиляция с системой фильтрации и кондиционирование палат и кабинетов	9 943 000	13 539 000	18 854 000
	Открытая галерея	4 142 000	5 640 000	7 854 000
	Разводка интернет и телефонии	3 384 000	4 608 000	6 417 000
	Монтажные работы	8 265 000	11 255 000	15 672 000
	Устройство медицинских газов	28 600 000	38 944 000	54 230 000
	Устройство медицинских септиков	3 942 000	5 368 000	7 475 000
	Устройство специальной отделки кабинетов рентгена и компьютерной томографии	3 608 000	4 913 000	6 841 000

*Без учета стоимости генподряда, фундаментов, земляных работ, наружных сетей, благоустройства, дополнительных вспомогательных зданий и сооружений, строительной техники и механизмов, электричества и тех. воды для проведения СМР, проживания и питания монтажных групп, мебели, оснащения палат, специального и медицинского оборудования.



АЛЮМИНИЕВАЯ
АССОЦИАЦИЯ

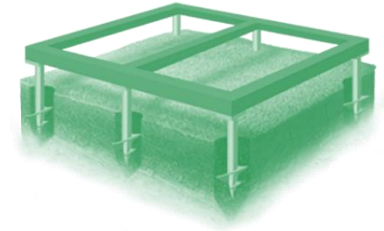
ПРИЛОЖЕНИЕ №1

ОПИСАНИЕ ТЕХНОЛОГИИ
С ПРИМЕНИНИЕМ АЛЮМИНИЕВЫХ РЕШЕНИЙ

1. ФУНДАМЕНТЫ.

Выполняются Заказчиком (в комплект здания не входит) в зависимости от типа грунтов основания:

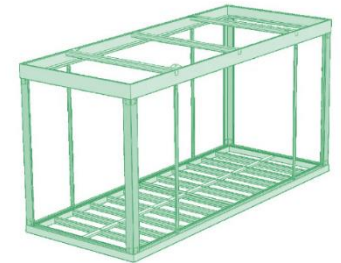
- а) винтовые сваи;
- б) сборные фундаментные ж/б блоки уложенные на сборные дорожные ж/б плиты с предварительной подготовкой основания;
- в) монолитная ж/б плита с предварительной подготовкой основания.



2. КАРКАС ЗДАНИЯ.

Состоит из блок-модулей (панели основания, межэтажные, покрытия) заводского изготовления и несущих угловых стоек (колонн). Все силовые конструкции выполняются из стальных сложного профиля из листа толщиной не менее 3 мм.

Панели представляют собой жесткую рамную конструкцию, усиленную поперечными элементами. В панелях укладывается негорючий утеплитель из минеральной ваты на базальтовой основе толщиной 100 мм. Утеплитель защищается паро/гидроизоляционными мембранами с двух сторон. Панели межэтажных перекрытий со стороны пола облицовывают ЦСП, со стороны потолков профилированным листом под дальнейшую чистовую отделку. Сборка блок-модулей и монтаж здания осуществляется по месту монтажа.



3. КРОВЛЯ

Сварной силовой каркас с направляющими из труб.

Покрытие кровли - **ФАЛЬЦЕВЫЕ АЛЮМИНИЕВЫЕ КРОВЕЛЬНЫЕ КАССЕТЫ**, толщина листа 1 мм, покрытие PVDF.

Минимально допустимый уклон фальцевой технологии 3%.

Дополнительно кровля комплектуется специальными опорными элементами для монтажа оборудования непосредственно на кровельные кассеты без механических повреждений кровельного покрытия.

Цвет кровельного покрытия согласно ведомости цветовых решений.





АЛЮМИНИЕВАЯ
АССОЦИАЦИЯ

4. СТЕНЫ И ПЕРЕГОРОДКИ.

В соответствии с гигиеническим требования и требованиями повышенной стойкости при проведении ежедневных влажных уборок и дезинфекций помещений.

Стены наружные выполнены из сэндвич-панелей промышленного производства с утеплителем из минеральной ваты на базальтовой основе толщиной 100 мм. Наружная облицовка сэндвич-панелей с двух сторон **АЛЮМИНИЕВЫМ ЛИСТОМ** толщиной 0,6 мм. с полимерным покрытием PE. Цвет стандартный – белый. Внутренние перегородки выполнены так же из сэндвич-панелей промышленного производства. Утеплитель минеральная вата на базальтовой основе толщиной 80 мм. Наружная облицовка сэндвич-панелей с двух сторон **АЛЮМИНИЕВЫМ ЛИСТОМ** толщиной 0,6 мм. с полимерным покрытием PE. Цвет согласно ведомости цветовых решений.



5. ОКНА И ДВЕРИ.

В соответствии с гигиеническим требования и требованиями повышенной стойкостью при проведении ежедневных влажных уборок и дезинфекций помещений.

Наружные АЛЮМИНИЕВЫЕ ОКОННЫЕ БЛОКИ, профиль с терморазрывом, монтажная глубина 72 мм, размером 1500 x 1200(h) мм.

В коридорных шлюзах устанавливаются раздаточные **АЛЮМИНИЕВЫЕ ОКОННЫЕ БЛОКИ**, профиль без терморазрыва, монтажная глубина 45 мм., размер 500 x 500(h) мм.

В перегородках между палатами на 3 койки и коридором устанавливаются смотровые **АЛЮМИНИЕВЫЕ ОКОННЫЕ БЛОКИ**, профиль без терморазрыва, монтажная глубина 45 мм., размер 1400x 1400(h) мм.

Наружные АЛЮМИНИЕВЫЕ ДВЕРНЫЕ БЛОКИ, профиль с терморазрывом, монтажная глубина 72 мм, полуторопольные размером 1200x2100 (h) и однодольные размером 900x2100 (h), с замком и доводчиком.

Внутренние АЛЮМИНИЕВЫЕ ДВЕРНЫЕ БЛОКИ, профиль без терморазрыва, монтажная глубина 45 мм., полуторопольные 1200x2100 (h) и однопольные 900x2100 (h), заполнение стекло толщиной 6 мм., без порога, с замком и ручками в комплекте.

Цвет окон и дверей согласно ведомости цветовых решений.





АЛЮМИНИЕВАЯ
АССОЦИАЦИЯ

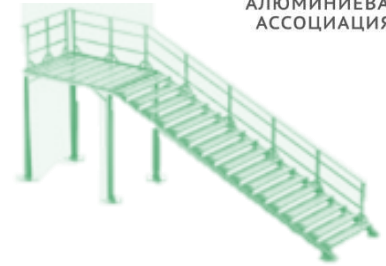
6. ЛЕСТНИЦЫ

Лестницы стальные с ограждениями из нержавеющей стали.

Покрытие переходных площадок лестницы выполнено из рифленой стали, ступени - из просечно-вытяжного листа.

Ограждающая конструкция выполнена из трубы прямоугольного сечения.

Металлоконструкции лестницы загрунтованы и окрашены в 2 слоя эмалью ПФ-115, цвет согласно ведомости цветовых решений.



7. СИСТЕМА ВОДООТВОДА

Наружная система отвода воды с кровли выполняется из **БЕСШОВНЫХ АЛЮМИНИЕВЫХ ТРУБ** с толщиной стенки 1,2 мм., диаметр желобов и труб 120 мм.



8. ВНУТРЕННЯЯ ОТДЕЛКА.

В соответствии с гигиеническим требования и требованиями повышенной стойкости при проведении ежедневных влажных уборок и дезинфекций помещений.

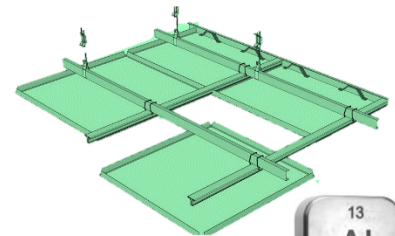
Полы линолеум полукоммерческий, в санузлах и специальных помещениях плитка керамическая.

Стены сэндвич-панели без дополнительной отделки.

Потолки кассетные на видимой подвесной системе, **КАССЕТЫ 600X600 ММ.**

АЛЮМИНИЕВЫЕ ТОЛЩИНОЙ 0,4 ММ (БЕЛЫЙ МАТОВЫЙ), НАПРАВЛЯЮЩИЕ АЛЮМИНИЕВЫЕ, подвесы включены.

В помещениях рентгена предусмотрена специальная отделка с радиационной защитой.



ВНУТРЕННИЕ ИНЖЕНЕРНЫЕ СЕТИ

9. ОТОПЛЕНИЕ*



10. ЭЛЕКТРОСНАБЖЕНИЕ*



11. КАНАЛИЗАЦИЯ С МЕД. СЕПТИКАМИ*



12. ВОДОСНАБЖЕНИЕ*



13. ВЕНТИЛЯЦИЯ С СИСТЕМОЙ ФИЛЬТРАЦИИ И КОНДИЦИОНИРОВАНИЕ*



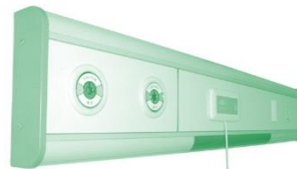
14. ПОЖАРНАЯ СИГНАЛИЗАЦИЯ*



15. ИНТЕРНЕТ И ТЕЛЕФОНИЯ*



16. СИСТЕМА ЦЕНТРАЛИЗОВАННОЙ ПОДАЧИ МЕДИЦИНСКИХ ГАЗОВ*



* см. приложение №2 «Техническое описание»

Алюминиевая Ассоциация открыта для обсуждения различных форм сотрудничества и проектов, направленных на расширение использования алюминия

Контактные лица:

Огородникова Ольга Николаевна

Руководитель группы проектов потребления алюминия в строительстве

Тел. +7 985 604 86 10,

8 (495) 720 51 70 доб. 6284

E-mail: Olga.Ogorodnikova2@rusal.ru

Ассоциация производителей, поставщиков и потребителей алюминия России
Москва, 123100, Краснопресненская наб., д.6

web: www.aluminas.ru
e-mail: info@aluminas.ru
Тел.: +7 (495) 663 9950

Исх. №5210-4 от 08.04.2020 г.
(9748)

Регионы России

Коммерческое предложение

Благодарим Вас за интерес, проявленный к продукции нашей компании и направляем Вам на рассмотрение коммерческое предложение по поставке быстровозводимых модульных зданий.

О компании:

Российская производственная компания «Модуль» - это группа производственных предприятий Центрального и Приволжского округов. Компания располагает собственными заводами, производительностью до 12 тыс. кв. метров площадей в месяц, расположенными в городах Калуга и Пенза. Общее управление, коммерческие и представительские функции компании сосредоточены в Москве.

Преимущества продукции РПК «Модуль»:

- практичные и качественные конструкции и материалы, презентабельный внешний вид зданий;
- продукция выпускается согласно ГОСТ и ТУ;
- сжатые сроки сдачи работ «под ключ» (два собственных современных заводов позволяют осуществлять поставку продукции в короткие сроки);
- наличие сертификатов соответствия, сертификатов противопожарной безопасности, санитарно-эпидемиологического заключения;
- расчетный срок эксплуатации зданий не менее 20 лет;
- гарантийный срок от 12 месяцев.
- экономия при транспортировке (комплексы везутся в разобранном виде);
- наличие свидетельства СРО;
- наличие сертификата ISO 9001:2008.

Нам доверяют строительство такие иностранные организации как: Renaissance Construction, CODEST, Bouygues Batiment International, BI GROUP, а также российские концерны ГАЗПРОМ, РОСНЕФТЬ, РЖД, ИНГЕОКОМ, СИБУР Холдинг, УФКС «МОСТ», «ТЭК МОСЭНЕРГО», «ИНТРЭК», «МРЭС», «Северсталь-Золото», «СТРОЙГАЗМОНТАЖ», «СТРОЙТРАНСГАЗ».

Согласно вашего запроса сообщаем стоимость поставки вахтового городка:

№ п/п	Наименование	Кол-во, шт.	Цена за ед., руб.	Стоимость, руб. с НДС-20%
1.	Комплекс быстровозводимого модульного здания в одноэтажном исполнении «Здание инфекционной больницы на 30 коек», размером 87,56 х 64,69 м. Общая площадь 2 256,47 кв.м	1	162 640 000,00	162 640 000,00
	<i>В том числе изготовление, комплектация</i>	<i>К-кт</i>	<i>86 469 000,00</i>	<i>86 469 000,00</i>
	<i>В том числе доставка</i>	<i>К-кт</i>	<i>14 287 000,00</i>	<i>14 287 000,00</i>
	<i>В том числе приточно-вытяжная вентиляция палат и кондиционирование палат и кабинетов</i>	<i>К-кт</i>	<i>9 943 000,00</i>	<i>9 943 000,00</i>
	<i>В том числе холодная галерея*</i>	<i>К-кт</i>	<i>4 142 000,00</i>	<i>4 142 000,00</i>
	<i>В том числе разводка интернет и телефонии</i>	<i>К-кт</i>	<i>3 384 000,00</i>	<i>3 384 000,00</i>
	<i>В том числе монтажные работы</i>	<i>К-кт</i>	<i>8 265 000,00</i>	<i>8 265 000,00</i>
	<i>Устройство мед. газов*</i>	<i>К-кт</i>	<i>28 600 000,00</i>	<i>28 600 000,00</i>
	<i>Устройство мед. септиков*</i>	<i>К-кт</i>	<i>3 942 000,00</i>	<i>3 942 000,00</i>
	<i>Устройство специальной отделки кабинета КТ*</i>	<i>К-кт</i>	<i>3 608 000,00</i>	<i>3 608 000,00</i>
2.	Комплекс быстровозводимого модульного здания в одноэтажном исполнении «Здание инфекционной больницы на 60 коек», размером 87,56 х 64,69 м. Общая площадь 3 072,57 кв.м		221 463 000,00	221 463 000,00
	<i>В том числе изготовление, комплектация</i>	<i>К-кт</i>	<i>117 742 000,00</i>	<i>117 742 000,00</i>
	<i>В том числе доставка</i>	<i>К-кт</i>	<i>19 454 000,00</i>	<i>19 454 000,00</i>
	<i>В том числе приточно-вытяжная вентиляция палат и кондиционирование палат и кабинетов</i>	<i>К-кт</i>	<i>13 539 000,00</i>	<i>13 539 000,00</i>
	<i>В том числе холодная галерея*</i>	<i>К-кт</i>	<i>5 640 000,00</i>	<i>5 640 000,00</i>
	<i>В том числе разводка интернет и телефонии</i>	<i>К-кт</i>	<i>4 608 000,00</i>	<i>4 608 000,00</i>
	<i>В том числе монтажные работы</i>	<i>К-кт</i>	<i>11 255 000,00</i>	<i>11 255 000,00</i>
	<i>Устройство мед. газов*</i>	<i>К-кт</i>	<i>38 944 000,00</i>	<i>38 944 000,00</i>
	<i>Устройство мед. септиков*</i>	<i>К-кт</i>	<i>5 368 000,00</i>	<i>5 368 000,00</i>
	<i>Устройство специальной отделки кабинета КТ*</i>	<i>К-кт</i>	<i>4 913 000,00</i>	<i>4 913 000,00</i>
3.	Комплекс быстровозводимого модульного здания в одноэтажном исполнении «Здание инфекционной больницы на 90 коек», размером 91,75 х 87,56 м. Общая площадь 4 278,65 кв.м		308 393 000,00	308 393 000,00
	<i>В том числе изготовление, комплектация</i>	<i>К-кт</i>	<i>163 960 000,00</i>	<i>163 960 000,00</i>
	<i>В том числе доставка</i>	<i>К-кт</i>	<i>27 090 000,00</i>	<i>27 090 000,00</i>
	<i>В том числе приточно-вытяжная вентиляция палат и кондиционирование палат и кабинетов</i>	<i>К-кт</i>	<i>18 854 000,00</i>	<i>18 854 000,00</i>
	<i>В том числе холодная галерея*</i>	<i>К-кт</i>	<i>7 854 000,00</i>	<i>7 854 000,00</i>
	<i>В том числе разводка интернет и телефонии</i>	<i>К-кт</i>	<i>6 417 000,00</i>	<i>6 417 000,00</i>
	<i>В том числе монтажные работы</i>	<i>К-кт</i>	<i>15 672 000,00</i>	<i>15 672 000,00</i>
	<i>Устройство мед. газов*</i>	<i>К-кт</i>	<i>54 230 000,00</i>	<i>54 230 000,00</i>
	<i>Устройство мед. септиков*</i>	<i>К-кт</i>	<i>7 475 000,00</i>	<i>7 475 000,00</i>

	Устройство специальной отделки кабинета КТ*	К-кт	6 841 000,00	6 841 000,00
--	---	------	--------------	--------------

***- Технические решения, объемы и стоимость, корректируется по итогам проектирования.**

Условия поставки:

1. **Доставка:** Россия.
2. **Сроки:** до 60-70-80 рабочих дней (изготовление, комплектация, поставка, монтаж).
3. **Условия оплаты:**
-от 70% аванс от общей стоимости, в течение 5-ти банковских дней с даты подписания договора;
4. **Гарантийный срок:** 24 месяца на основные узлы и конструкции. Гарантийный срок на комплектующее оборудование устанавливается согласно гарантийных талонов компаний изготовителей.
5. **Срок службы зданий:** не менее 20 лет.
6. **Кол-во перевозок (демонтаж/монтаж):** не менее 3-х раз (согласно ГОСТ 22853-86).
7. **В стоимость предложения входит:**

- Изготовление на заводе:
 - конструкции каркаса здания;
 - конструкции общей кровли и входных групп (лестницы, крыльца).
- Комплектация:
 - Внешние ограждающие конструкции: стены, окна, двери.
 - Внутренние перегородки и отделка.
 - Типовые инженерные системы:
 - сантехническое оборудование: трубопровод, унитазы, умывальники;
 - электрооборудование: кабель, розетки, светильники, щитовое коммутационное оборудование (эл. щиты, диф. автоматы);
 - отопление;
 - противопожарная сигнализация;
- Проектные работы.
- Доставка.
- Северное исполнение.
- Приточно-вытяжная вентиляция (индивидуальная палатная).
- Кондиционирование (палаты и кабинеты).
- Холодные обходные галереи.
- Мед. газы*.
- Мед септик*.
- Доп. отделка кабинета КТ*.
- Интернет и телефония (без активного оборудования).
- Монтаж здания на объекте.

8. В стоимость не входит:

- Крановая техника, электричество и тех. вода для проведения монтажных работ.
- Проживание и питание монтажной группы.
- Фундамент, земляные работы, наружные сети и сети под фундаментной плитой.
- Мебель.
- Медицинское оборудование.

Приложения к предложению:

Приложение №1 – Планировочные решения (9748);

Приложение №2 – Техническое описание (9748).

Исп. Дубовой С.С.

Руководитель проекта РПК МОДУЛЬ

Тел. +7(495) 777-05-25, доб. 106

М. тел. +7-903-529-37-28

Эл. почта: ds@modul.org

Здания производства РПК МОДУЛЬ Внешний вид



Внутренняя отделка

